

BOURÁČÍ PRÁCE SOC. ZAŘÍZENÍ

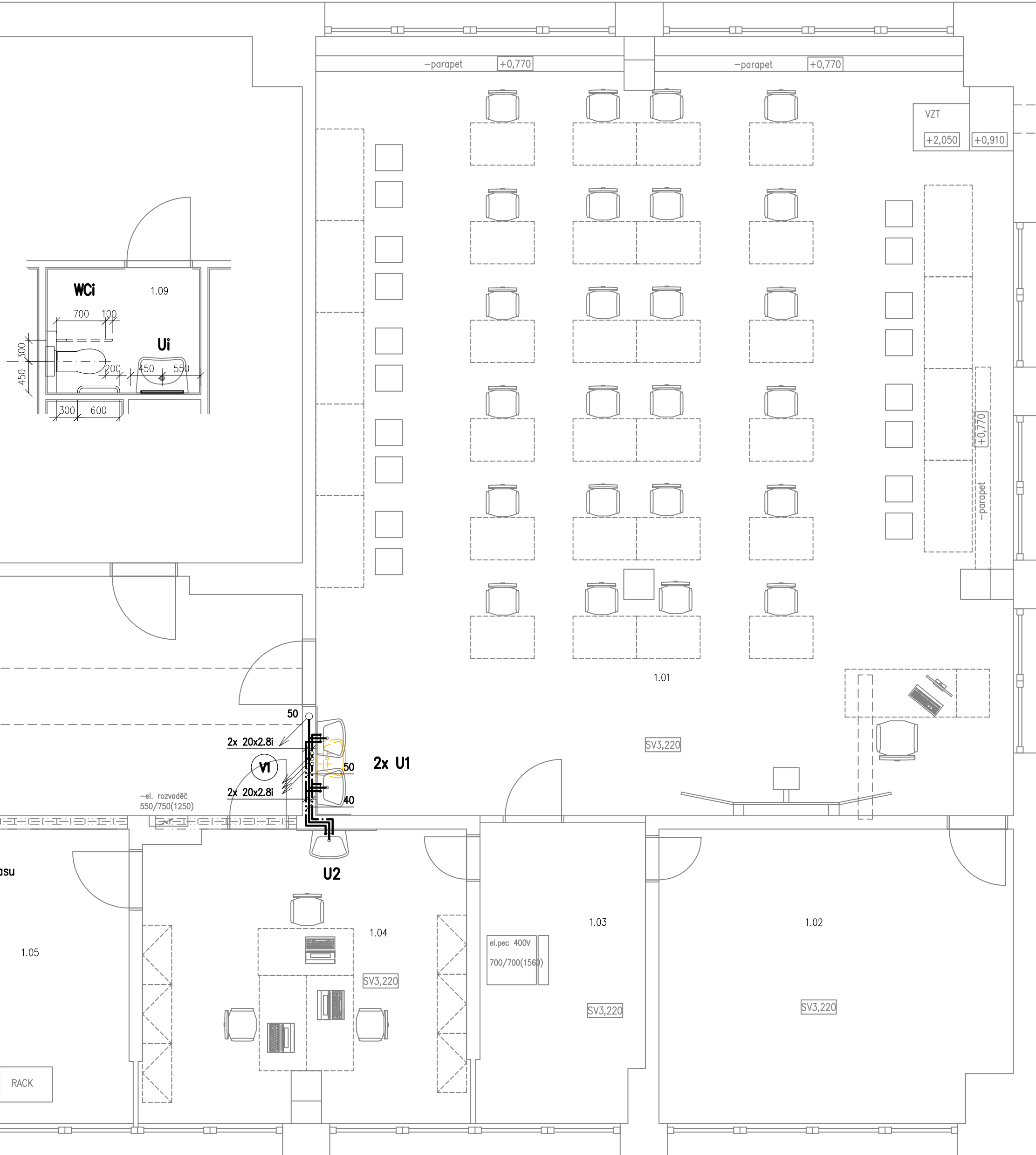
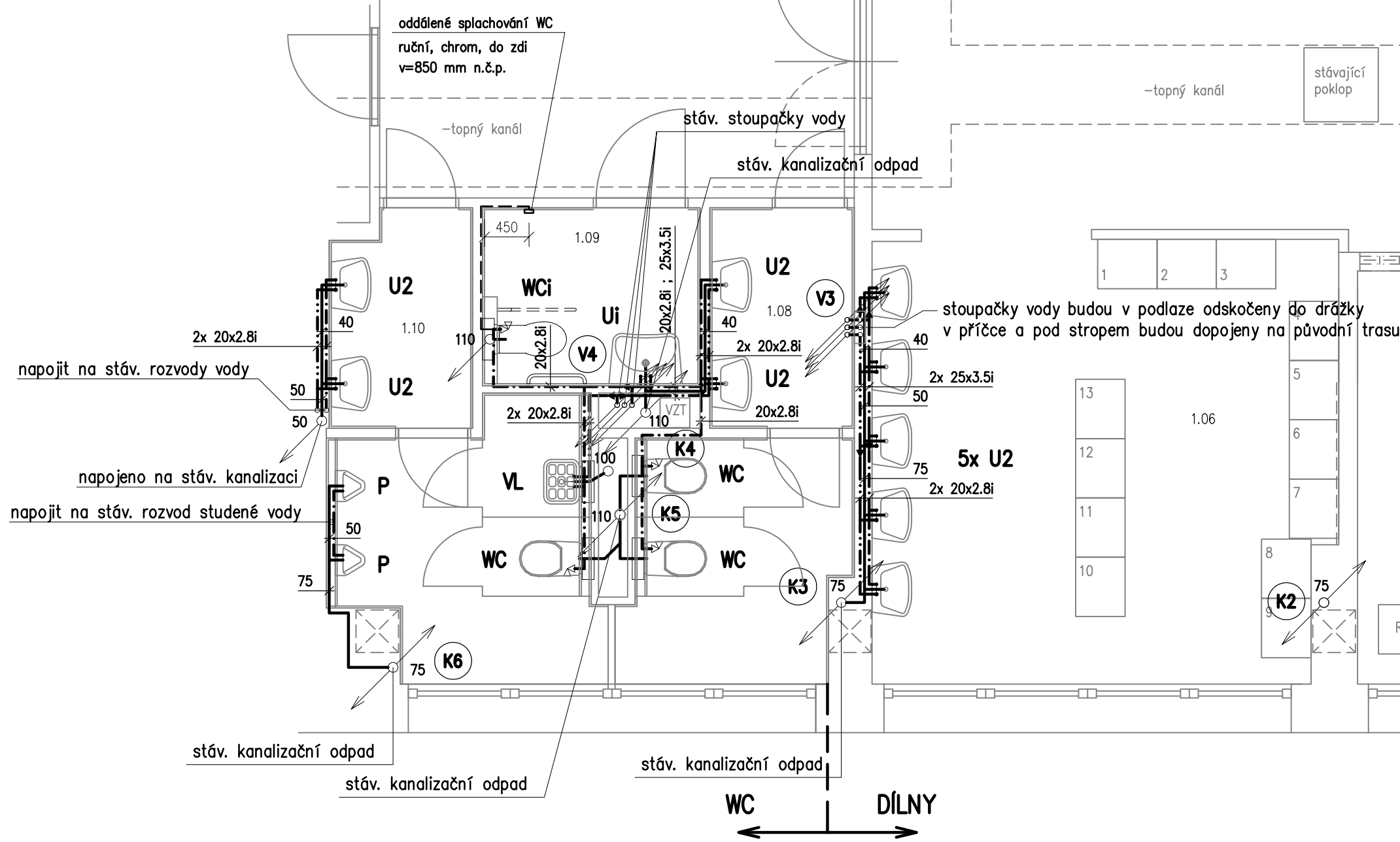
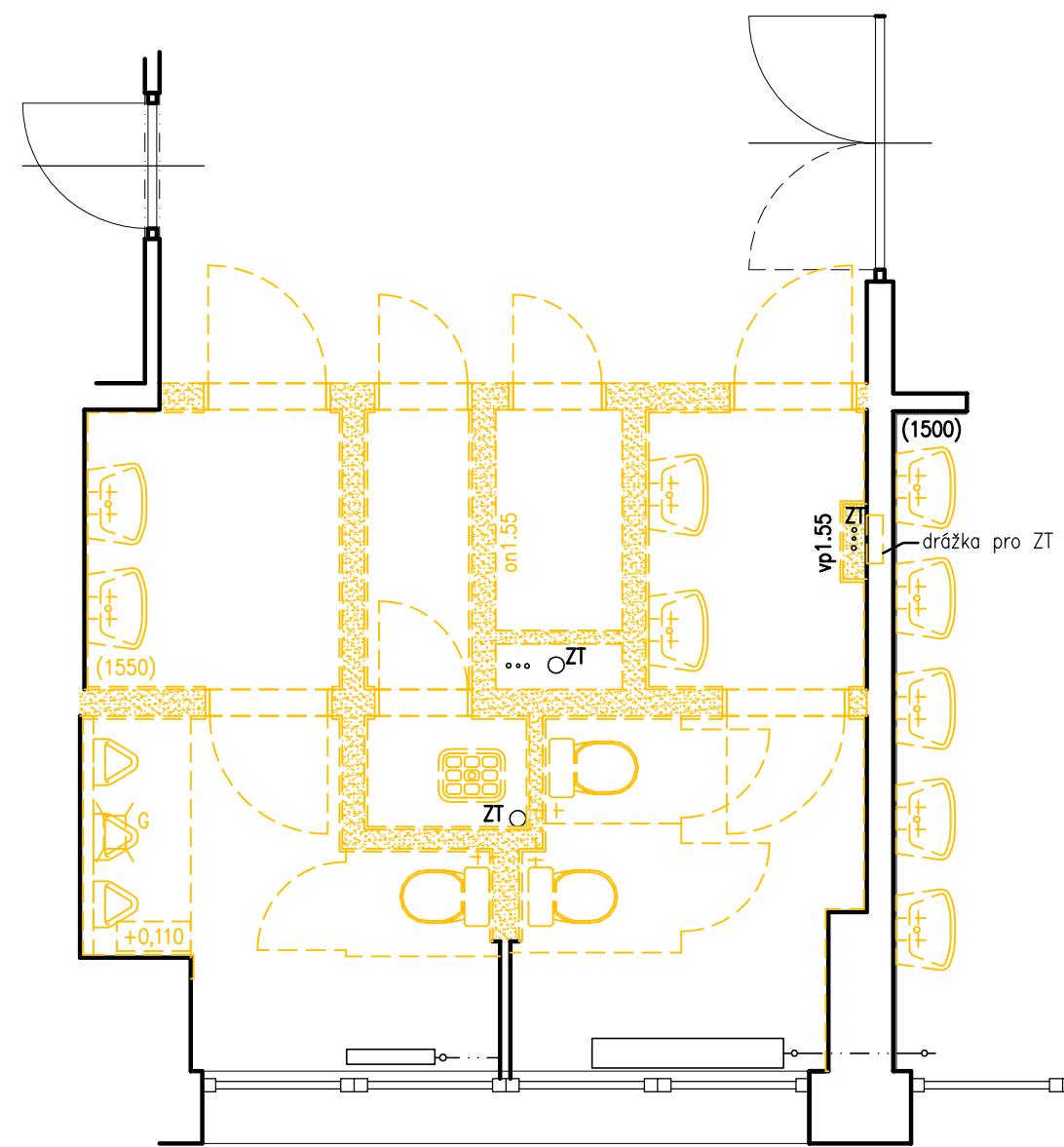
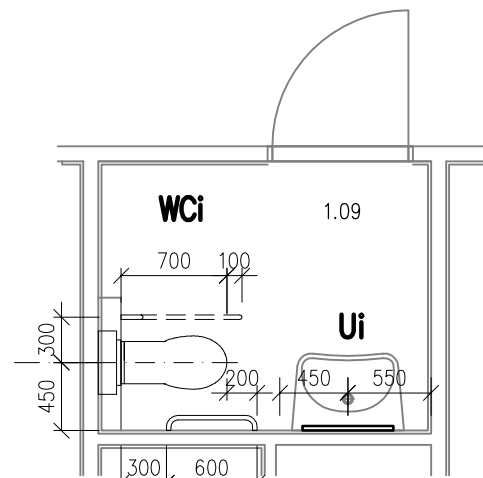
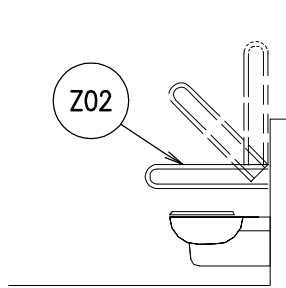
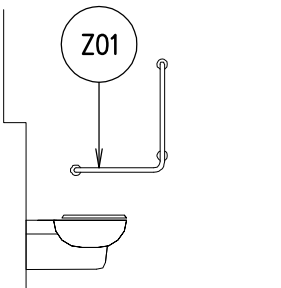
PŪDORYS 1.NP

WC PRO ZTP OSOBY

WC v uvedeném případě ZTP osobami musí odpovídat požadavkům uvedeným v bodě 5.1. až 5.1.7. přílohy 8, 3 k výškové (umístění a výška mys WC, mada a mysy WC – pevné mada a druhé sklopné, dšpné splachování o pneumatické splachování na boční stěně v dosahu ze zachodové mysy, svlé mada u umyvadla, umístění zrcadla – sklopné nebo max. 900 mm nad podlahou, umístění ovládacích prvků v kabině, vybavení kabin systémem nouzového volání, úprava dřev – vododorodné mada, žmžek odstřelitel zvenku). Výška mysy WC by měla odpovídat uvažované výškové kategorii imobilního žžka (5 – 8 let 305–380 mm, 9–12 let 380–430 mm, dospělí 440 mm).

PEVNÉ MADLO NA ZDI

SKLOPNÉ MADLO


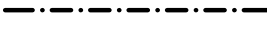



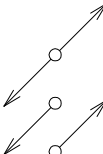






Tabulka místností

Číslo	Jméno	Plocha [m ²]
1.01	DÍLNA	108,49
1.02	SKLAD	20,54
1.03	PEC	10,36
1.04	KABINET	18,98
1.05	SKLAD 2	8,62
1.06	UMÝVÁRNA DÍLNÝ	20,75
1.07	CHODBA	30,93
1.08	WC DÍVKY	8,73
1.09	WC PRO ŽP	3,96
1.10	WC HOŠI	9,87

Celková plocha [m²]: 241,23

LEGENDA :

- | | |
|---|--|
|  | připojovací potrubí kanalizace PP-HT |
|  | studená voda – potrubí PPR S 3,2 (PN 16) |
|  | teplá voda – potrubí PPR třívrstvé s vnitřní vrstvou čedičových vláken (PN 16) |
|  | cirkulace – potrubí PPR třívrstvé s vnitřní vrstvou čedičových vláken (PN 16) |
|  | demontované zařizovací předměty a baterie |
| D | dřez včetně sifonu a stojánkové baterie jsou dodávkou interiéru |
| U1 | umyvadlo včetně sifonu a stojánkové baterie jsou dodávkou interiéru |
| U2 | umyvadlo včetně sifonu a stojánkové baterie jsou dodávkou ZTI |
|  | průběžné potrubí |
|  | klesající potrubí |
|  | stoupající potrubí |
|  | odpady splaškové kanalizace |
|  | stoupačky vody |

navrh: Ing. M. Pelikánová		odp. projektant: Ing. M. Pelikánová		HIP : Anna DINDÁKOVÁ Loketská 351 Staré Sedlo		Ing. Michaela PELIKÁNOVÁ projektové kancelář Botanická 256, Dalovice tel 604 207 652	
Kraj: KARLOVARSKÝ							
Obec: KARLOVY VARY							
Investor: Statutární město Karlovy Vary, Moskevská 2035/21, Karlovy Vary						Autorizace:	
Datum: 3/2021		Stupeň: DPS		Zakázkové číslo: 36—P—21			
<p>ZŠ Krušnohorská, Karlovy Vary</p> <p>Stavební úpravy dílny, kabinetu, skladu a soc. zařízení</p> <p>D1.4.1 ZDRAVOTNÉ TECHNICKE INSTALACE</p>							
Příloha: Půdorys 1.NP				Měřítko: 1:50		Formát: 6x A4	
						Číslo přílohy: D1.4.1.3	